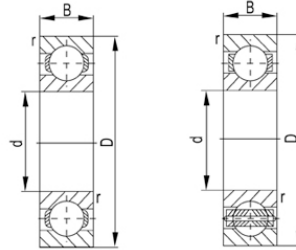
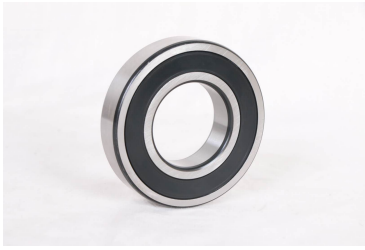


6800 系列



轴承型号	尺寸 [mm]				基本额定载荷 [kN]		限速 (rpm)		重量
	d	D	B	rs min	动态 [Cr]	静态 (Cor)	脂	油	Kg
6800	10	19	5	0.3	1.83	0.925	32000	38000	0.005
6801	12	21	5	0.3	1.92	1.04	29000	35000	0.006
6802	15	24	5	0.3	2.08	1.26	26000	31000	0.007
6803	17	26	5	0.3	2.81	1.72	24000	28000	0.008
6804	20	32	7	0.3	4	2.47	21000	25000	0.019
6805	25	37	7	0.3	4.3	2.95	18000	21000	0.022
6806	30	42	7	0.3	4.7	3.65	15000	18000	0.026
6807	35	47	7	0.3	4.9	4.05	13000	16000	0.029
6808	40	52	7	0.3	4.95	4.2	12000	14000	0.033
6809	45	58	7	0.3	6.2	5.4	11000	12000	0.04
6810	50	65	7	0.3	6.6	6.1	9600	11000	0.052
6811	55	72	9	0.3	8.8	8.1	8700	10000	0.083
6812	60	78	10	0.3	11.5	10.6	8000	9400	0.104
6813	65	85	10	0.6	11.9	11.5	7400	8700	0.126
6814	70	90	10	0.6	12.1	11.9	6900	8100	0.134
6815	75	95	10	0.6	12.5	12.9	6400	7600	0.142
6816	80	100	10	0.6	12.7	13.3	6000	7100	0.15
6817	85	110	13	1	18.7	19	5700	6700	0.266
6818	90	115	13	1	19	19.7	5400	6300	0.279
6819	95	120	13	1	19.3	19.7	5000	5900	0.705
6820	100	125	13	1	19.6	21.2	4800	5600	0.309
6821	105	130	13	1	19.8	23.9	4600	5400	0.324

6800 系列

6822	110	140	16	1	28.1	30.7	4300	5100	0.606
6824	120	150	16	1	29	33	4000	4700	0.655
6826	130	165	18	1.1	36.9	41.2	3700	4300	0.939
6828	140	175	18	1.1	38.2	44.4	3400	4000	1
6830	150	190	20	1.1	47.8	54.9	3100	3700	1.4
6832	160	200	20	1.1	48.5	57	2900	3400	1.23
6834	170	215	22	1.1	60	70.5	2700	3200	1.63
6836	180	225	22	1.1	60.5	73	2600	3000	2.03
6838	190	240	24	1.5	73	88	2400	2900	2.62
6840	200	250	24	1.5	74	91.5	2300	2700	2.73